

## ÍNDICE

1. DESCRIPCIÓN DEL EDIFICIO
  - 1.1. Descripción de los espacios
    - 1.1.1. Auditorio
    - 1.1.2. Centro de Formación
    - 1.1.3. Plano general
  - 1.2. Equipamiento técnico del Auditorio
2. PRECIOS DE ALQUILER DE LOS DIFERENTES ESPACIOS Y SERVICIOS
  - 2.1. AUDITORIO
  - 2.2. TERRAZA EXTERIOR
  - 2.3. HALL
  - 2.4. CENTRO DE FORMACIÓN
  - 2.5. OTROS ESPACIOS
3. SERVICIOS ADICIONALES
4. PROCEDIMIENTO DE SOLICITUD
5. CONDICIONES GENERALES DE USO
6. PLANOS DE SITUACIÓN DEL EDIFICIO Y DE SUS PLANTAS
7. FOTOGRAFÍAS

## 1. DESCRIPCIÓN DEL EDIFICIO

### 1.1. Descripción de los espacios

#### 1.1.1. Auditorio

##### LA SALA

Se trata de una sala configurable conformada por un rectángulo principal de 25x 11 m en planta y 12 m de altura. En uno de sus extremos se ensancha con 2 hombros de 4 m de altura, 5 m de ancho y fondo diferente en cada uno de ellos. El rectángulo se divide en una zona, normalmente sala, con una grada telescópica de aproximadamente 11 x 11 m y una zona, normalmente escenario, de 11x7 m. Entre ambas zonas se articula un área intermedia que contiene un foso de 3 x 9 m con butacas ocultas y que puede dejarse abierto y ser asignado a la zona de sala creando así el salto de nivel que conforma la escena, o bien cubrirse y utilizarse como prolongación de escenario.

La sala tiene 2 niveles de galerías laterales, 2 niveles de cabinas en uno de sus extremos y un nivel de trabajo técnico en la cota +9.6 m que tiene en la zona de sala 2 galerías laterales y 4 pasarelas técnicas y en la zona de escenario una parrilla de trabajo.

Entre las pasarelas de sala se suspenden 5 techos, con la doble misión de conformar tanto la acústica de la sala como la apariencia e intimidad de la misma. En formato frontal, con la grada desplegada, el escenario se puede utilizar como teatro, como auditorio musical o en configuraciones mixtas (presentaciones, cursos, etc.). Para ello se ha previsto una cámara de conciertos que cumple con diferentes funciones.

Por último, con la grada recogida y la cámara de conciertos cerrando los hombros se puede conformar un espacio rectangular diáfano, apto para exposiciones, bailes, presentaciones y otros eventos.

##### LAS GRADAS

El público se acomoda en una grada telescópica de 12 niveles, con 16 butacas por nivel y 2 pasillos laterales, más una fila en el nivel del suelo que se fija a la propia grada, con las butacas en módulos desmontables para dejar espacio para minusválidos. En el foso se sitúa una grada fija de 2 niveles con 3 filas de 12 butacas, abatibles.

Para finalizar, en un nivel superior al de las gradas, situado después de la última fila de butacas, la sala cuenta con un palco equipado con sillas y la posibilidad de añadir mesas creando un espacio más reservado y tranquilo.

El aforo total de los tres espacios, gradas, foso y palco, es de 258 butacas. Por otro lado, al cambiar la configuración de la sala plegando las gradas y cerrando el foso, el aforo aumenta hasta llegar a las 280 personas.

## EL ESCENARIO

Puede montarse en dos formatos diferentes. Formato teatro y formato auditorio según las necesidades.

Incorpora un sistema de barras de elevación que permite la sustentación y desplazamiento vertical de techos acústicos, telones, decorados y equipos de iluminación instalados sobre el escenario y la sala. Barras de 3 tipologías, cada una para resolver distintas necesidades:

- Motorizadas tipo "eje continuo" u "OMNI" de 1000Kg de carga neta para montaje y almacenaje de techos acústicos de escenario y sala o bien para iluminación.
- Motorizadas de tambor monoespira "Spiro" de 350 Kg de carga neta para otros elementos escénicos, pantalla, veneciana, etc.
- Barras manuales, para textiles y elementos escénicos ligeros.

Se dispone de telón de boca pero en caso de configurar la sala como un espacio único, sin grada ni escenario, no es preciso desmontarlo. Está instalado como telón con recogida en veneciana. Este telón sirve, además para cerrar a la vista del público desde los techos acústicos de escenario hasta el peine en modo concierto, ocultando así todos los elementos escénicos. El telón se podrá utilizar igualmente como bambalín bien plegándolo o bien elevando la barra sobre la que está suspendido.

En cuanto al vestido escénico se incluyen, además del telón de boca:

1 Cámara negra compuesta por: 10 patas, 4 bambalinas y 1 telón de fondo todo ello de terciopelo negro. Además se dispone de 1 ciclorama instalado al final del escenario.

## EXTERIOR

Con independencia de otros usos, este espacio incluye la infraestructura para la proyección de imágenes y su utilización como cine de verano. Para ello se puede cerrar el hueco existente entre la escuela de música y el teatro con una pantalla corredera oculta tras el revestimiento de fachada del edificio. Esta pantalla con revestimiento por ambas caras podrá recibir proyección exterior de imágenes y desde el interior proyección de video o cine, para lo cual está habilitada una cabina y la preinstalación del cableado necesario. Es necesario en cualquier caso alquilar un proyector para esta zona.

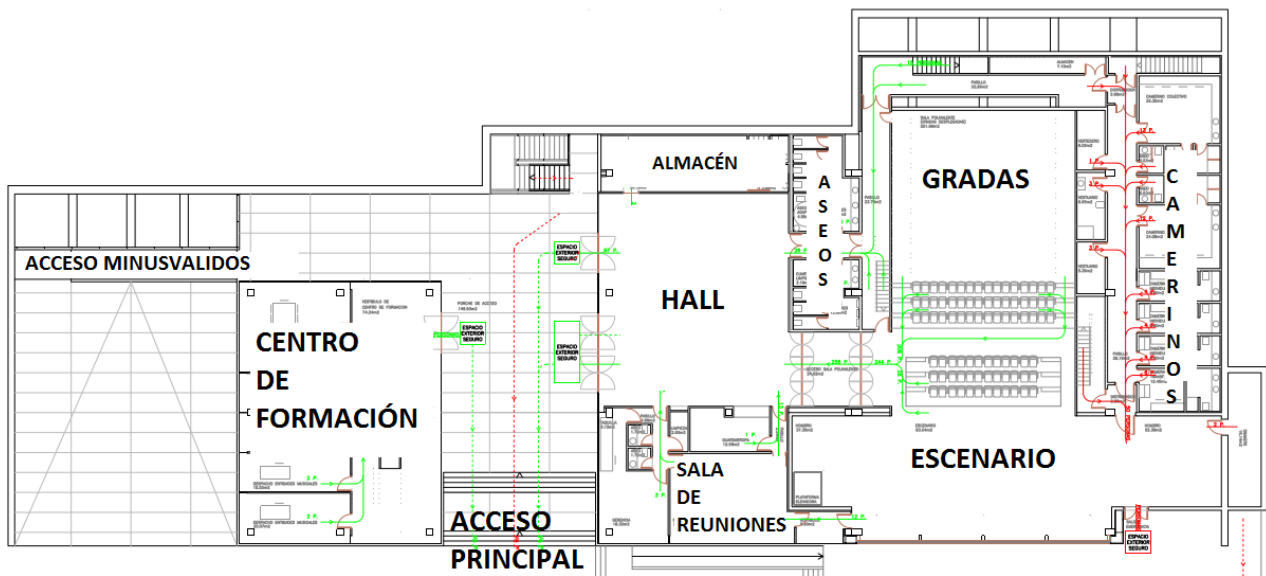
## HALL

Por sus características, este espacio también ofrece la posibilidad de realizar diferentes usos. Se trata de un espacio amplio, donde se dispone de guardarropa y un pequeño bar. Además, anexo a este espacio se encuentra un almacén que amplía las posibilidades de esta zona. Para finalizar, desde este Hall hay acceso directo a una sala de reuniones con capacidad para grupos reducidos, así como acceso a la sala.

### 1.1.2. Centro de Formación

Anexo al auditorio se encuentra el edificio denominado centro de formación el cual cuenta con 15 aulas de diferentes dimensiones y características. Éste edificio cuenta con un servicio de máquinas automáticas de bebidas frías y calientes.

### 1.1.3. Plano General del edificio



## 1.2. Equipamiento técnico del Auditorio

<b>MAQUINARIA ESCÉNICA SUPERIOR</b>
<b>5 X BARRAS MOTORIZADAS MONOESPIRA</b>
Suministro e instalación de sistema de barras motorizadas simples, tipo SPIRO 5F o similar diseñada para posicionamiento en contrapeine, con capacidad de carga neta en barra de 350 Kg, velocidad 5 m/min y con al menos los siguientes componentes: <ul style="list-style-type: none"><li>- Equipo motor reductor eléctrico trifásico de 1,25 Kw de potencia, incluyendo doblefreno y cinco platos de enrollamiento de cable multicapa.</li><li>- 1 Juego de 4 finales de carrera.</li><li>- 5 Poleas de tiro múltiple para cable de acero de 5mm.</li><li>- 5 Líneas de cable de acero de 5mm (7 x 19) y accesorios de fijación</li><li>- 1 Barra tipo cercha de 12 m con extensores de 1,00 m en cada lado.</li></ul> Cumple norma CWA 15902
<b>19 X BARRAS MOTORIZADAS EJE CONTINUO</b>
Suministro e instalación de sistema de barras motorizadas de velocidad fija tipo OMNI 5 VF o similar, capacidad de carga neta en barra de 1000 Kg, velocidad 7,5 m/min con al menos los siguientes componentes: <ul style="list-style-type: none"><li>- 1 Unidad motorizada formada por motor eléctrico, ejes de transmisión, reductor, doble freno y 5 tambores estriados de enrollamiento unidos por un eje común.</li><li>- 1 Juego de 4 finales de carrera.</li><li>- 5 Líneas de cable de acero de 6mm (7 x 19) y accesorios de fijación</li><li>- 1 Barra tipo cercha de 12 m con extensores de 1,00 m en cada lado.</li><li>- Suministro, instalación y puesta en marcha.</li></ul> Cumple norma CWA 15902
<b>TEXTILES ESCÉNICOS</b>
<b>TELÓN DE BOCA</b>
Telón de boca de apertura a la veneciana, con velocidad variable 0-0,08 m/seg. Confeccionado en terciopelo Trevira CS M1 de 360 gr/m <sup>2</sup> en color a definir, de dimensiones 10,8 x 6,5 m.
<b>TEXTILES DE CIERRES DE HUECO</b>
Textiles de cierre de huecos en puentes de sala y peine. Confeccionado en terciopelo Trevira CS M1 de 360 gr/m <sup>2</sup> en color negro, de diferentes dimensiones
<b>ILUMINACIÓN ESCÉNICA</b>
<b>CONSOLA DE CONTROL DE ILUMINACION</b>
Consola de control de iluminación profesional de 512 canales de control, Tipo Hydra Spirit Tour o equivalente aprobado.
<b>PATCH DMX, SPLITTER Y TOMAS DE CONTROL</b>
Patch LLAN y splitter DMX y tomas de L LAN según planos. Incluye armario rack, Suministro, instalación y puesta en marcha
<b>CONJUNTO DE REGULACION DE CANALES DE DIMMERS</b>
Ud. Conjunto de regulación de 192 canales de dimmers digitales en armario de sobrepared o en rack 19". Características: <ul style="list-style-type: none"><li>- 8 Racks con alojamiento para la electrónica de control, el interfase de operación y 24 dimmers de 2,5 Kw. cada uno, o 16 módulos de 12 dimmers de 2,5 kw y parte proporcional de rack contenedores.</li><li>- Protección magnetotérmica bipolar por cada canal.</li><li>- Tiempo de subida, mínimo 160 Us.</li><li>- Pilotos de control.</li><li>- Sistema de refrigeración mediante disipadores, sin ventiladores.</li><li>- 2 entradas digitales USITT DMX 512 (1990).</li><li>- Patch DMX 512.</li><li>- Salida DMX 512.</li><li>- Fuente de alimentación integrada para alimentación de hasta 8 paneles ACCENT.</li></ul>
<b>SONIDO ESCÉNICO</b>
<b>MONITOR DE ESTUDIO</b>
2 X Monitor de estudio profesional marca GENELEC
<b>CAJA ACUSTICA DE SUBGRAVE</b>
2 X Caja acústica de subgrave autoamplificada para array curvilíneo marca DAS
<b>CAJA ACUSTICA DE MEDIOS-AGUDOS</b>
8 X Caja acústica de subgrave autoamplificada para array curvilíneo marca DAS
<b>SISTEMA DE RIGGING</b>
2 X Sistema de rigging para volado de cajas
<b>CAJA ACUSTICA MULTIUSOS AUTOAMPLIFICADA</b>

6 X MACKIE SRM 450 V2 BLACK
<b>CONSOLA DE MEZCLAS DIGITAL</b>
1 X Consola de mezclas digital marca YAMAHA mod. LS9-32 con 64 canales de entrada (32 analógicos).
<b>SISTEMA DE GESTION DE ALTAVOCES</b>
2 X Sistema de gestión de altavoces marca BSS
<b>ECUALIZADOR GRAFICO ESTEREO</b>
1 X Ecuilizador gráfico stereo marca BSS mod. FCS-966
<b>AURICULAR PROFESIONAL</b>
1 X Auricular profesional marca AKG mod K141 Studio MkII
<b>GRABADOR EN ESTADO SOLIDO</b>
1 X Grabador en estado sólido profesional marca MARANTZ mod. PMD-560.
<b>GRABADOR REPRODUCTOR DOBLE</b>
1 X Grabador reproductor doble de Compact Disc profesional marca HHB mod. CDR882. Compatible CD y CD-R/RW.
<b>PROCESADOR DIGITAL DE EFECTOS</b>
Procesador digital de efectos marca LEXICON mod. MX400XL.
<b>MESA DE REGIDOR RACK</b>
1 X Mesa de regidor 19" con ruedas rack inclinado encimera y cajones , incluso mecanización de chapas para soporte de equipos, según planos. Incluye Reloj, iluminación regulable, y cableado hasta tomas en pared para todos sus componentes.
<b>CAJA DE INYECCION ACTIVA</b>
2 X Caja de inyección activa marca BSS mod. AR-133.
<b>MICROFONIA:</b>
4 X Micrófono dinámico marca SHURE mod. SM 57-LCE. 2 X Micrófono dinámico marca SHURE mod. SM 58-LCE. 1 X Micrófono de condensador marca AKG mod. C 1000S. 2 X Micrófono de sobremesa marca CROWN mod. PCC-160. 1 X Sistema de microfonía inalámbrica de mano marca SHURE serie SLX mod. SLX 24 58, compuesto por: - Receptor diversity profesional mod. SLX 4E, con selección automática de frecuencia, hasta 20 compatibles simultáneamente, pantalla LCD, indicador de vida de batería del emisor, vúmetro para medida de señal de audio. - Emisor de mano mod. SLX2 58, con cápsula SM58, hasta 20 compatibles simultáneamente, indicador de vida de batería, pantalla LCD, bloqueo de ajuste de frecuencia y encendido, duración de la batería: 8 h, alcance: 100 m. 1 X Sistema de microfonía inalámbrica tipo lavalier marca SHURE serie SLX mod. SLX 14E, compuesto por: - Receptor diversity profesional mod. SLX 4E, con selección automática de frecuencia, hasta 20 compatibles simultáneamente, pantalla LCD, indicador de vida de batería del emisor, vúmetro para medida de señal de audio. - Emisor de petaca mod. SLX 1, hasta 20 compatibles simultáneamente, indicador de vida de batería, pantalla LCD, bloqueo de ajuste de frecuencia y encendido, duración de la batería: 8 h, alcance: 100 m. - Incluye micrófono lavalier marca SHURE mod. WL 93, de condensador con cápsula omnidireccional.
4 X Pies de micro para sobremesa 6 X Pié con jirafa König&Meyer.
<b>COMUNICACIONES</b>
<b>ESTACION DE INTERCOM ALAMBRICO mod. US-2002.</b>
2 X Estación de intercom alámbrico marca TELEX serie AUDIOCOM mod. US-2002. Dos canales independientes. Funcionamiento sobre línea balanceada o no balanceada. Conexión frontal para headset y micrófono. Pulsadores call/talk por canal. Función de silenciamiento remoto de micrófonos (Mic Kill). Activación automática del micrófono por voz. Doble salida para altavoz. Entrada balanceada para sonido ambiente (programa). Ampliable hasta 22 canales de intercom.  1 X Micrófono de cuello de cisne para estación de intercom marca TELEX mod. MCP-90-12  4 X Petaca de intercom marca TELEX serie AUDIOCOM mod. BP-1002. Funcionamiento sobre línea balanceada o no balanceada. Incluye control de volumen, interruptor de micrófono, botón e indicador de señal de llamada. Tono interno para señal de llamada (conmutable). Función Mic Kill on/off. Conexión de headset XLR4 y conexión de loop XLR3. Carcasa metálica de gran resistencia con una robusta pinza para cinturón.
<b>ESTACION DE INTERCOM ALAMBRICO mod. SS1002</b>
2 X Estación de intercom alámbrico marca TELEX serie AUDIOCOM mod. SS1002. Dos canales. Para montaje en pared o en carcasas serie x-Box. Incorpora altavoz y conexión para headset y micrófono gooseneck. Control de nivel de intercom. Pulsador Call. Pulsadores retroiluminados.

2 X Micrófono de cuello de cisne para estación de intercom marca TELEX mod. MCP-90-8.

#### **CAMARA COLOR**

Cámara color marca SONY mod. EVI-D70P. CDD de 1/4" EXview HAD. Posicionador y óptica zoom motorizados. Zoom 216x (Óptico 18x + Digital 12x). Resolución 460 LTV. Memorias internas: 6. Salidas de video compuesto e Y/C. Filtro ICR incluido. Mando a distancia por IR. Montaje sobremesa o bajo techo. Comunicaciones: RS-232C y RS-422. Acabado: Color Negro

#### **RED DE VISIONADO**

Red de visionado por RF compuesta por:  
Equipo de cabecera marca TELEVÉS montado en soporte de superficie, constando de:  
1 Antena TDT  
1 Conjunto de decoders y amplificadores TDT  
2 Modulador en banda III para CCTV  
2 Amplificador monocanal en banda III para CCTV  
1 Fuente de alimentación con salida RF+DC y RF  
1 Conjunto de puentes y accesorios  
- Red de distribución de señal RF según planos en cajetines de superficie con conectores CEI, p/p cableado, repartidores y derivadores.  
Incluso tomas de fuerza asociadas.

#### **TELEVISOR LCD-TV**

8 X Televisor LCD-TV color 32". Pantalla plana. Resolución 1920 x 1080. Contraste 50000:1 Función de bloqueo de programas. Altavoz incorporado. Euroconector. Modo horizontal 16:9. Mando a distancia por IR. Incluso soporte de pared.

#### **VIDEOPROYECTOR**

1 X Videoproector marca SANYO mod. PLC-XP200L de 7000 Lúmen (ANSI), LCD: 3 paneles de TFT de 1,3" de polisilicio, resolución XGA (1024 x 768), compatible SXGA, XGA, SVGA, VGA. Corrección keystone H/V. Lens shift H/V. Entrada RGB (HDTV) y DVI. Relación de contraste de 2200:1. Lámpara de 330 W tipo NSHA. Entradas DVI, VGA, componentes, Y/C y compuesto. Incluye mando a distancia por IR ó RC con puntero láser. Incluye Óptica.

1 X Reproductor profesional de DVD marca DENON mod. DN-V110P

1 X Grabador-Reproductor de DVD multiformato con disco duro marca RDR-HXD990 Disco duro interno de 250 GB.

#### **PANTALLA DE PROYECCION**

1 X Pantalla de proyección de recogida motorizada dimensiones 6 x 4,5 m. Mando a distancia por infrarrojos.

#### **FUERZA Y ALUMBRADO**

Suministro y montaje de sistema de regulación y control de luz ambiente de sala y de trabajo.

4 X Proyector de recorte de ángulo variable 600/800 W.

Características técnicas:

- Ángulos de apertura entre 23° y 50°
- Sistema óptico "cool beam"
- Lámpara halógena de 600/800 W a 240 v tipo GKV

3 X Bastidor de techo de concha acústica construido enteramente en estructura metálica con las siguientes dimensiones y características de acabado:

Dimensiones en boca: 11000 mm  
Dimensiones en fondo: 11000 mm.  
Profundidad: 2000 mm.  
Nº de luminarias: 6 Altman Star Par con lente nº2.

2 X Bastidor lateral fijo, pivotante para formación de arlequin de boca o bastidor latera de cámara de conciertos. Construido enteramente en tubos de acero con las siguientes dimensiones y características de acabado:

Altura: 5900 mm.  
Ancho: 1200 mm.

8 X Bastidor lateral móvil de cámara de conciertos construido enteramente en tubos de acero con las siguientes dimensiones y características de acabado:

Altura: 5900 mm.  
Ancho: 1200 mm.

#### **PANTALLA EXTERIOR**

1 X Pantalla de proyección frontal a 2 caras sobre bastidor de aluminio deslizante provisto de sistema de traslación sobre carril existente.

Conjunto pantalla móvil compuesta de los siguientes elementos y sistemas:  
Conjunto estructura realizada en 8 módulos en aluminio tipo "U" de 100 x

50 x 5mm.

## ILUMINACIÓN ESCÉNICA

20 X Proyector de lente PC 1000/1200 w

Características técnicas:

- Lente pebble convexa de 150 mm ø.
- Ángulos de apertura entre 5° y 60°
- Lámpara halógena de 1000 ó 1200 W a 230 v.

8 X Proyector de recorte de ángulo variable 600/800 W.

Características técnicas:

- Ángulos de apertura entre 23° y 50°
- Sistema óptico "cool beam"
- Lámpara halógena de 600/800 W a 240 v tipo GKV

14 X Proyector de recorte de ángulo variable 600/800 W.

Características técnicas:

- Ángulos de apertura entre 14° y 35°
- Sistema óptico "cool beam"
- Lámpara halógena de 600/800 W a 240 v tipo GKV

12 X Proyector para iluminación de fondos, reflector asimétrico, de 1000 W.

30 X Proyector Par64 Proyector modelo DTS, SUPEPAR 64, CLASIC Profesional

2 X Proyector de recorte de ángulo variable 600/800 W.

Características técnicas:

- Ángulos de apertura entre 7,5° y 19°
- Sistema óptico "cool beam"
- Lámpara halógena de 600/800 W a 240 v tipo GKV



## 2. PRECIOS DE ALQUILER DE LOS DIFERENTES ESPACIOS Y SERVICIOS

### 2.1. AUDITORIO

EVENTOS SENCILLOS MÁXIMO 3 HORAS		
	ACTOS O ACTUACIONES	
	LABORABLES (de Lunes a Jueves)	NO LABORABLE (Viernes, Sábado , Domingos y Festivos)
ENTIDADES COLABORADORAS	220,00 €	280,00 €
ENTIDADES PRIVADAS	290,00 €	340,00 €

EVENTOS STANDARD MÁXIMO 5 HORAS		
	ACTOS O ACTUACIONES	
	LABORABLES (de Lunes a Jueves)	NO LABORABLE (Viernes, Sábado , Domingos y Festivos)
ENTIDADES COLABORADORAS	390,00 €	420,00 €
ENTIDADES PRIVADAS	490,00 €	540,00 €

DOBLE FUNCIÓN MÁXIMO 8 HORAS		
	ACTOS O ACTUACIONES	
	LABORABLE (de Lunes a Jueves)	NO LABORABLE (Viernes, Sábado, Domingo y festivos)
ENTIDADES COLABORADORAS	585,00 €	630,00 €
ENTIDADES PRIVADAS	735,00 €	810,00 €

\*Los precios no incluyen IVA.

Estos precios incluyen:

- La totalidad de la recaudación de taquilla.
- Disponibilidad del equipo de imagen, sonido e iluminación propios de la Sala.
- Apertura y cierre del edificio **durante las horas máximas contratadas** a distribuir entre montaje, ensayo y acto/actuación.

- Disponibilidad de dos personas para realizar los servicios de venta de entradas, acomodación, asesoramiento técnico i manejo básico de luz, microfonía y proyección.
- Servicio de limpieza.
- Suministros básicos (agua y luz).
- Publicidad general.
- Cartelería general.

Otros servicios no incluidos:

- Contratación de técnicos especialistas.
- Servicios adicionales

## 2.2. TERRAZA EXTERIOR (Precios por horas):

TERRAZA EXTERIOR (mínimo 3 horas)		
	LABORABLE (de Lunes a Jueves)	NO LABORABLE (Viernes, Sábado, Domingos y festivos)
ENTIDADES COLABORADORAS	30,00 €	35,00 €
ENTIDADES PRIVADAS	40,00 €	45,00 €

\*Los precios no incluyen IVA.

## 2.3. HALL (Precios por horas):

HALL (mínimo 3 horas)		
	LABORABLE (de Lunes a Jueves)	NO LABORABLE (Viernes, Sábado, Domingo y festivos)
ENTIDADES COLABORADORAS	35,00 €	40,00 €
ENTIDADES PRIVADAS	45,00 €	50,00 €

\*Los precios no incluyen IVA.

## 2.4. CENTRO DE FORMACIÓN:

Precios de las aulas:

AULES PETITES (1 a 3) Màx 8 pax	
Preu per hora	10€ (mínim 2 hores)
Preu per tot el dia	45€
<b>Lloguers de llarga durada (preus mensuals)</b> Mínim 2 mesos	
1 hora setmanal	28€
2 hores setmanals	46€
3 hores setmanals	58€
4 hores setmanals	70€
5 hores setmanals	78€
6 hores setmanals	87€
7 hores setmanals	95€
8 a 10 hores setmanals	100€
10 a 14 hores setmanals	115€
Ús exclusiu	145€

AULES PETITA EQUIPADA COMBOS (12) Màx 6 pax	
Preu per hora	15€ (mínim 2 hores)
Preu per tot el dia	50€
<b>Lloguers de llarga durada (preus mensuals)</b> Mínim 2 mesos	
1 hora setmanal	35€
2 hores setmanals	52€
3 hores setmanals	65€
4 hores setmanals	75€
5 hores setmanals	85€
6 hores setmanals	95€
7 hores setmanals	100€
8 a 10 hores setmanals	115€
10 a 14 hores setmanals	130€
Ús exclusiu	160€

AULES PETITES (4,7,8,9,10 i 11)	
Preu per hora	10€ (mínim 2 hores)
Preu per tot el dia	45€
<b>Lloguers de llarga durada (preus mensuals)</b> Mínim 2 mesos	
1 hora setmanal	30€
2 hores setmanals	48€
3 hores setmanals	60€
4 hores setmanals	72€
5 hores setmanals	80€
6 hores setmanals	90€
7 hores setmanals	98€
8 a 10 hores setmanals	105€
10 a 14 hores setmanals	120€
Ús exclusiu	150€

AULES MITJANES (5 i 6) 45m2	
Preu per hora	17€ (mínim 2 hores)
Preu per tot el dia	60€
<b>Lloguers de llarga durada (preus mensuals)</b> Mínim 2 mesos	
1 hora setmanal	39€
2 hores setmanals	56€
3 hores setmanals	69€
4 hores setmanals	79€
5 hores setmanals	84€
6 hores setmanals	98€
7 hores setmanals	105€
8 a 10 hores setmanals	120€ (nomès horari matins)
10 a 14 hores setmanals	135€ (nomès horari matins)
Ús exclusiu	No disponible

AULA GIMNÀS (78m2)	
Preu per hora	18€ (mínim 2 hores)
Preu per tot el dia	60€
Lloguers de llarga durada (preus mensuals) Mínim 2 mesos	
1 hora setmanal	40€
2 hores setmanals	57€
3 hores setmanals	70€
4 hores setmanals	80€
5 hores setmanals	90€
6 hores setmanals	99€
7 hores setmanals	107€
8 a 10 hores setmanals	120€
10 a 14 hores setmanals	135€
Ús exclusiu	No disponible

AULA ASSAIG 1 (86m2)	
Preu per hora	20€ (mínim 2 hores)
Preu per tot el dia	80€
Lloguers de llarga durada (preus mensuals) Mínim 2 mesos	
1 hora setmanal	43€
2 hores setmanals	60€
3 hores setmanals	73€
4 hores setmanals	83€
5 hores setmanals	93,00 €
6 hores setmanals	102€
7 hores setmanals	109€
8 a 10 hores setmanals	125€
10 a 14 hores setmanals	140€
Ús exclusiu	No disponible

AULA ASSAIG 2 (122m2)	
Preu per hora	30€ (mínim 2 hores)
Preu per tot el dia	100€
Lloguers de llarga durada (preus mensuals) Mínim 2 mesos	
1 hora setmanal	50€
2 hores setmanals	70€
3 hores setmanals	85€
4 hores setmanals	100€
5 hores setmanals	112€
6 hores setmanals	125€
7 hores setmanals	140€
8 a 10 hores setmanals	150€ (nomès horari matins)
10 a 14 hores setmanals	160€ (nomès horari matins)
Ús exclusiu	No disponible

### DOTACIÓN PERSONAL Y MATERIAL:

Apertura y cierre del edificio

Servicio de Limpieza

Suministros básicos (agua y luz)

Mobiliario básico y su montaje (mesas de oficina, sillas con mesa con mesa plegable incorporada, sillas sin reposabrazos, armarios, taquillas y pizarras)

Proyector (previa solicitud)

Publicidad general

Cartelería general

\*Los precios no incluyen IVA.

\*Todo lo que se necesite fuera de ésta dotación correrá a cargo del arrendatario o supondrá un coste añadido.

2.5. OTROS ESPACIOS: Los otros espacios también están disponibles para realizar actos o actuaciones. Se tendrá que concretar con el Ateneu las condiciones y precio de uso.

Estos precios incluyen:

- La totalidad de la recaudación de taquilla (si és el caso)
- Disponibilidad de equipamiento de sonido e iluminación básica.
- Servicio de limpieza.
- Suministros básicos (agua i luz)
- Publicidad general
- Cartelería General

### 3. SERVICIOS ADICIONALES

FACILIDADES		OBSERVACIONES
Bar	SI	Con y sin alcohol
Restaurante	NO	
Servicio de catering	SI	Previa solicitud (3 semanas de antelación mínima)
Máquinas de café	SI	Centro de formación
Servicio de taxi	SI	Avisar con 15 minutos de antelación.
Servicio de transporte propio	NO	
Cabina de teléfono	NO	
WIFI áreas públicas	SI	Gratuito
WIFI en salas	SI	Gratuito
Plazas de parking público en la zona	SI	33 + 1 para minusválidos
Plazas de parking bus	NO	
Nº de baños	2 + 8	Distribuidos entre el centro de formación y el auditorio
Servicio Sala VIP	SI	Previa reserva
Servicio conserjería	SI	Centro de formación (Consultar horarios)
Servicio de azafatas	SI	Previa solicitud
Servicio de guardarropía	SI	
Equipamiento primeros auxilios	SI	
Área ext fumadores	SI	
Material de oficina	SI	Según acuerdo
Servicio de seguridad propio	SI	Plan de autoprotección del edificio
Servicio de seguridad privada	NO	
Servicio discapacitados propio	NO	
Servicio discapacitados privado	SI	Previa solicitud
LIMITACIONES		Las establecidas en el reglamento de régimen interno

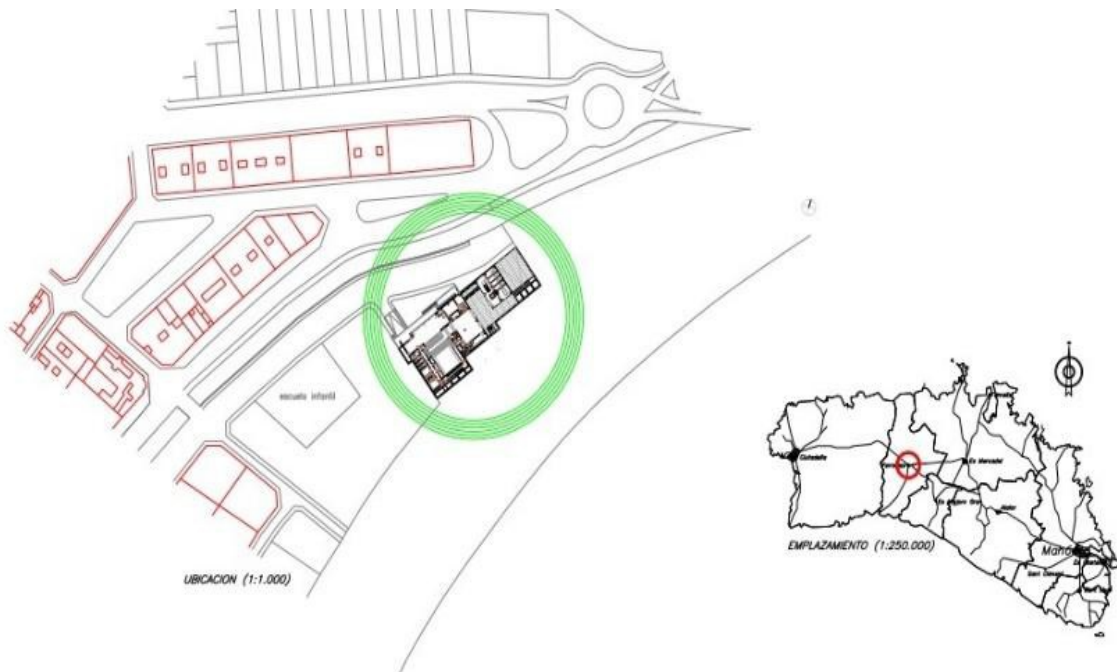
### 4. PROCEDIMIENTO DE SOLICITUD

- CENTRO DE FORMACIÓN
  - COORDINADORA DEL CENTRO DE FORMACIÓN: Laura Barrera Marquès
- AUDITORIO
  - JEFA DE PROGRAMACIÓN: Francina Moll Torrent
  - GERENTE: Kike Alonso Caballo
- VIAS DE CONTACTO DEL AUDITORIO Y CENTRO DE FORMACIÓN
  - Horario de oficina: de Lunes a Viernes de 9h a 14h.
  - Teléfono: 971374356
  - Mail: [auditorideferrerries@gmail.com](mailto:auditorideferrerries@gmail.com)
  - Redes sociales: Facebook del “Auditori de Ferreries”
  - Web: [www.auditori.ajferrerries.org](http://www.auditori.ajferrerries.org)

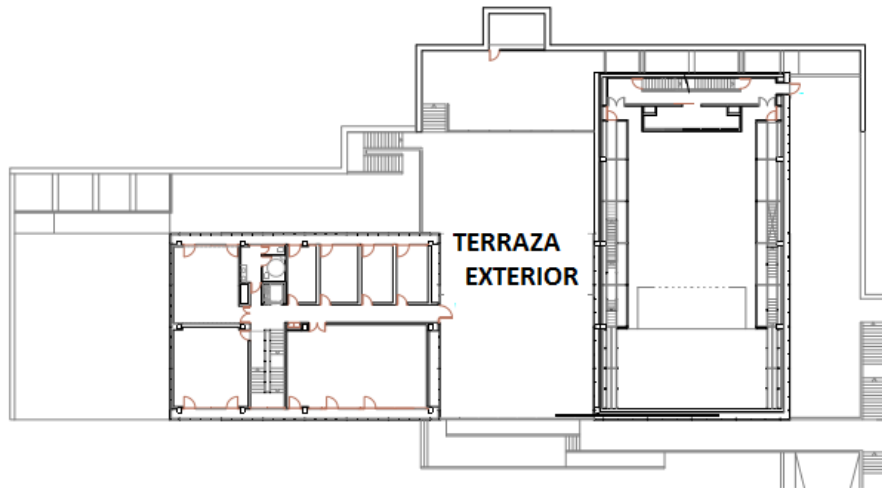
## 5. CONDICIONES GENERALES DE USO

Este punto está reflejado en el Reglamento de régimen interno del edificio.

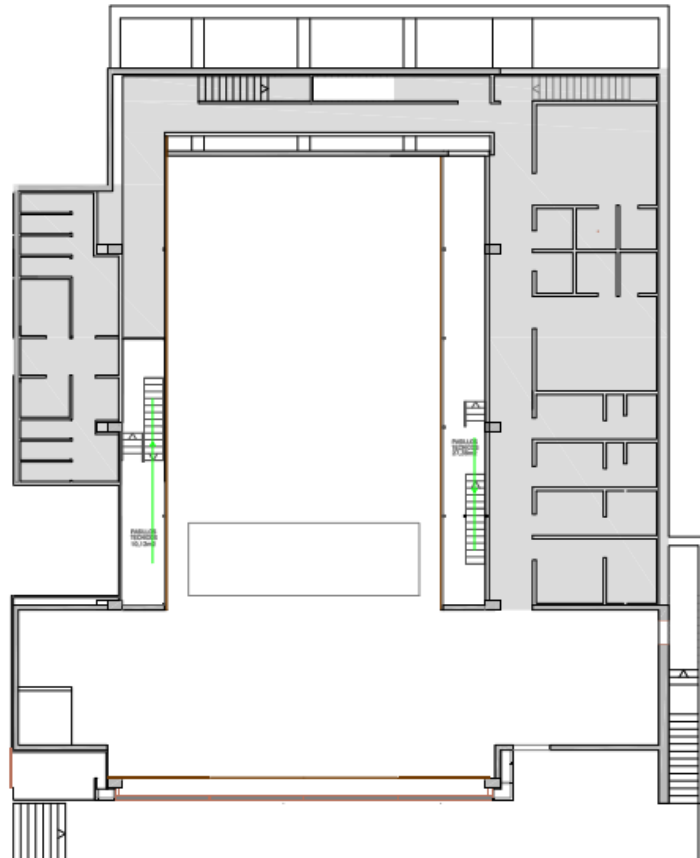
## 6. PLANOS DE SITUACION DEL EDIFICIO Y DE SUS PLANTAS



1ª PLANTA



AUDITORIO



7. FOTOGRAFÍAS





Fachada del edificio



Hall



Sala desde escenario



Sala desde gradas



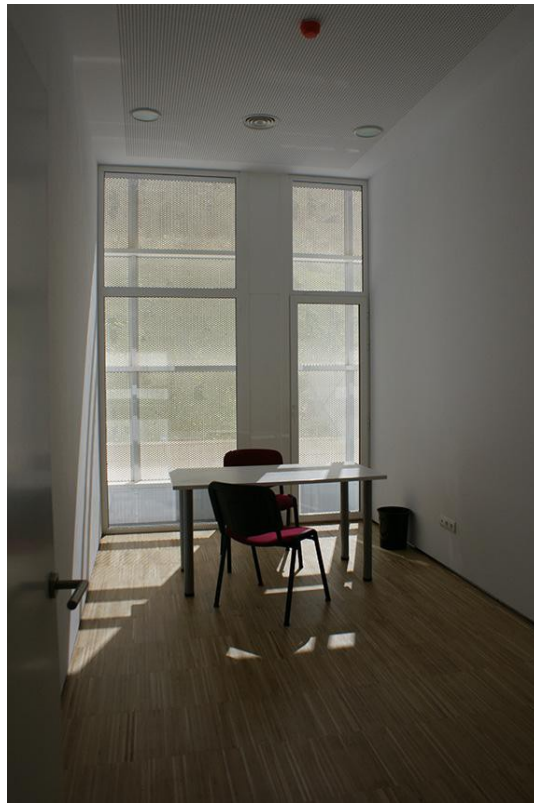
Aula Ensayo 1



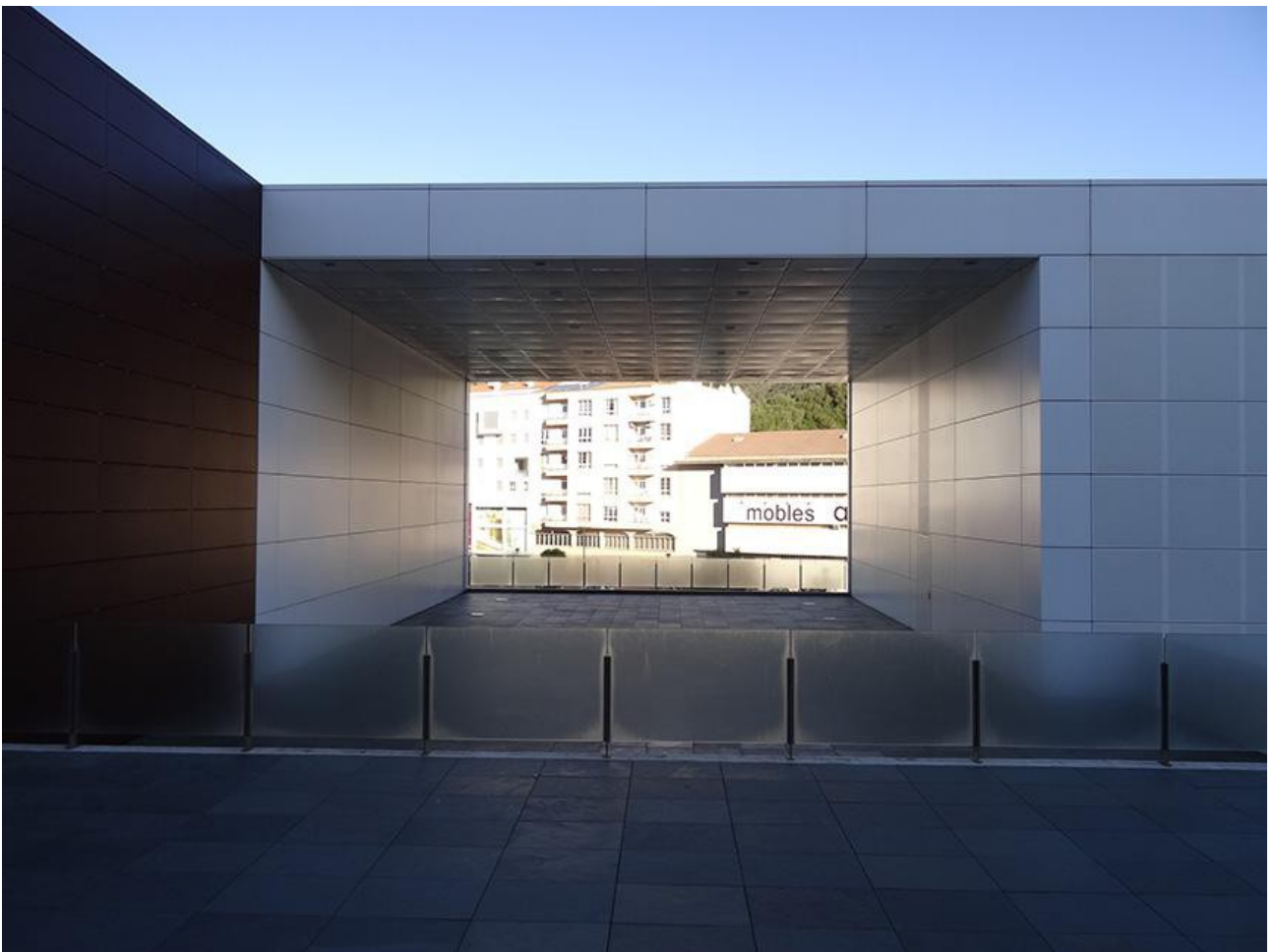
Aula Ensayo 2



Aula 5 (mediana)



Aula pequeña



Terraza exterior